

Teknik Analiz

05 Mayıs 2026

	Destek-1	Destek-2	Destek-3	Direnç-1	Direnç-2	Direnç-3
BIST100	14.260	14.200	14.150	14.530	14.620	14.700
X30YVADE	17.050	16.980	16.820	17.250	17.330	17.410
EUR/USD	1.1660	1.1640	1.1620	1.1710	1.1730	1.1750
GBP/USD	1.3490	1.3470	1.3450	1.3540	1.3560	1.3580
XAUUSD	4.510	4.480	4.450	4.580	4.600	4.630
GLDGR	6.580	6.550	6.530	6.640	6.660	6.690
XAGUSD	72.90	72.70	72.40	73.60	73.90	74.20
XAGTRY	3280	3260	3240	3340	3360	3400
XPTUSD	1960	1940	1920	2000	2020	2040
XPTRYGR	2850	2830	2800	2900	2930	2950

ING Yatırım
Ekonomik Araştırmalar
ve Piyasa Stratejileri
Direktörlüğü

Tel: 0212 367 70 00
masb@ingyatirim.com.tr

BIST100

BIST-100 endeksi teknik olarak incelediğimizde, 13 günlük ağırlıklı hareketli ortalamasının tekabül ettiği 14.400 seviyesi kritik bir eşik olarak takip edilebilir.

Teknik olarak bakıldığında, endeks fiyatlama davranışlarında bu seviyenin altında kalıcılık sağlanması durumunda kısa vadede 14.260-14.200 ve 14.150 destek seviyeleri olarak izlenebilir.

Olası bu seviye üzerine geçilmesi ve kalıcılık sağlanması durumunda ise kısa vadede 14.530-14.620 ve 14.700 direnç seviyeleri olarak takip edilebilir.



X30YVADE

Haziran ayı endeks vadeli işlem sözleşmesini teknik olarak incelediğimizde, 240 dakikalık grafikte 50 periyotluk ağırlıklı hareketli ortalamasına tekabül eden 17.200 seviyesi kritik bir eşik olarak takip edilebilir.

Teknik olarak bakıldığında, fiyatlama davranışlarında bu seviye altında kalıcılık sağlanması durumunda kısa vadede 17.050-16.980 ve 16.820 destek seviyeleri olarak izlenebilir.

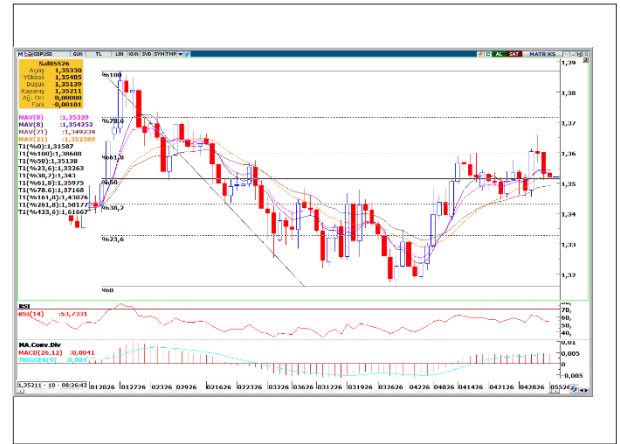
Olası, bu seviyenin üzerine geçilmesi ve kalıcılık sağlanması durumunda ise kısa vadede 17.250-17.330 ve 17.410 direnç seviyeleri olarak izlenebilir.



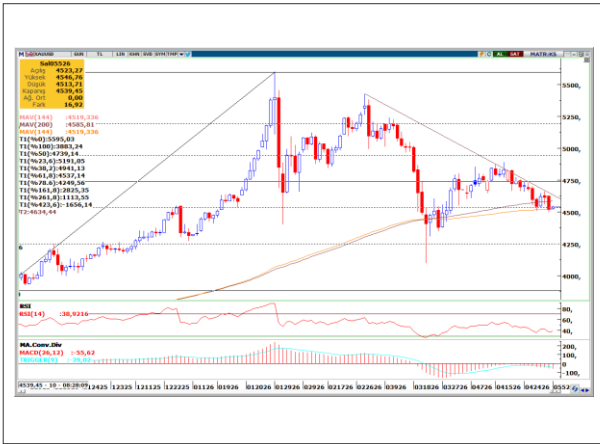
EUR/USD



GBP/USD



XAUUSD



GLDGR



XAGUSD



XAGTRY



XPTUSD



XPTTRYGR



*Grafik ve veriler için kaynak: Matriks



“Burada yer alan yatırım bilgi, yorum ve tavsiyeleri yatırım danışmanlığı kapsamında değildir. Yatırım danışmanlığı hizmeti, yetkili kuruluşlar tarafından kişilerin risk ve getiri tercihleri dikkate alınarak kişiye özel sunulmaktadır. Burada yer alan yorum ve tavsiyeler ise genel niteliktedir. Bu tavsiyeler mali durumunuz ile risk ve getiri tercihlerinize uygun olmayabilir. Bu nedenle, sadece burada yer alan bilgilere dayanılarak yatırım kararı verilmesi beklentilerinize uygun sonuçlar doğurmayabilir. ING Yatırım Menkul Değerler A.Ş. Araştırma ve Strateji Bölümü tarafından sadece bilgi amaçlı olarak hazırlanmış olan bu rapor, hiçbir şekilde bir yatırım önerisi veya herhangi bir yatırım aracının doğrudan alımına veya satımına dair bir teklif veya referans olarak alınmamalıdır. Geçmiş performans takip eden dönem için bir gösterge değildir. Bu raporda sunulan bilgilerin yayım tarihi itibarıyla yanlış/yanıltıcı olmamasına özen gösterilmiş olmasına karşın, ING Yatırım Menkul Değerler bilgilerin doğru ve tam olmasından sorumlu değildir. Bu raporda yer alan bilgiler herhangi bir uyarı yapılmadan değişebilir. ING Yatırım Menkul Değerler ve çalışanlarının bu raporda sunulan bilgilerin kullanılmasından kaynaklanabilecek doğrudan ve/veya dolaylı zararlardan ötürü sorumluluğu bulunmamaktadır. Raporun, telif ve diğer hakları saklıdır; herhangi bir amaçla ING Yatırım Menkul Değerlerin izni olmadan raporun tamamı veya bir kısmı başka bir yerde yeniden yayımlanamaz, dağıtımı yapılamaz.”

